

土地の所在

木田郡三木町大字池戸字下所2652, 2653-1, 2654-1, 2647-1, 2647-5, 2647-4 及び地先農道 水路

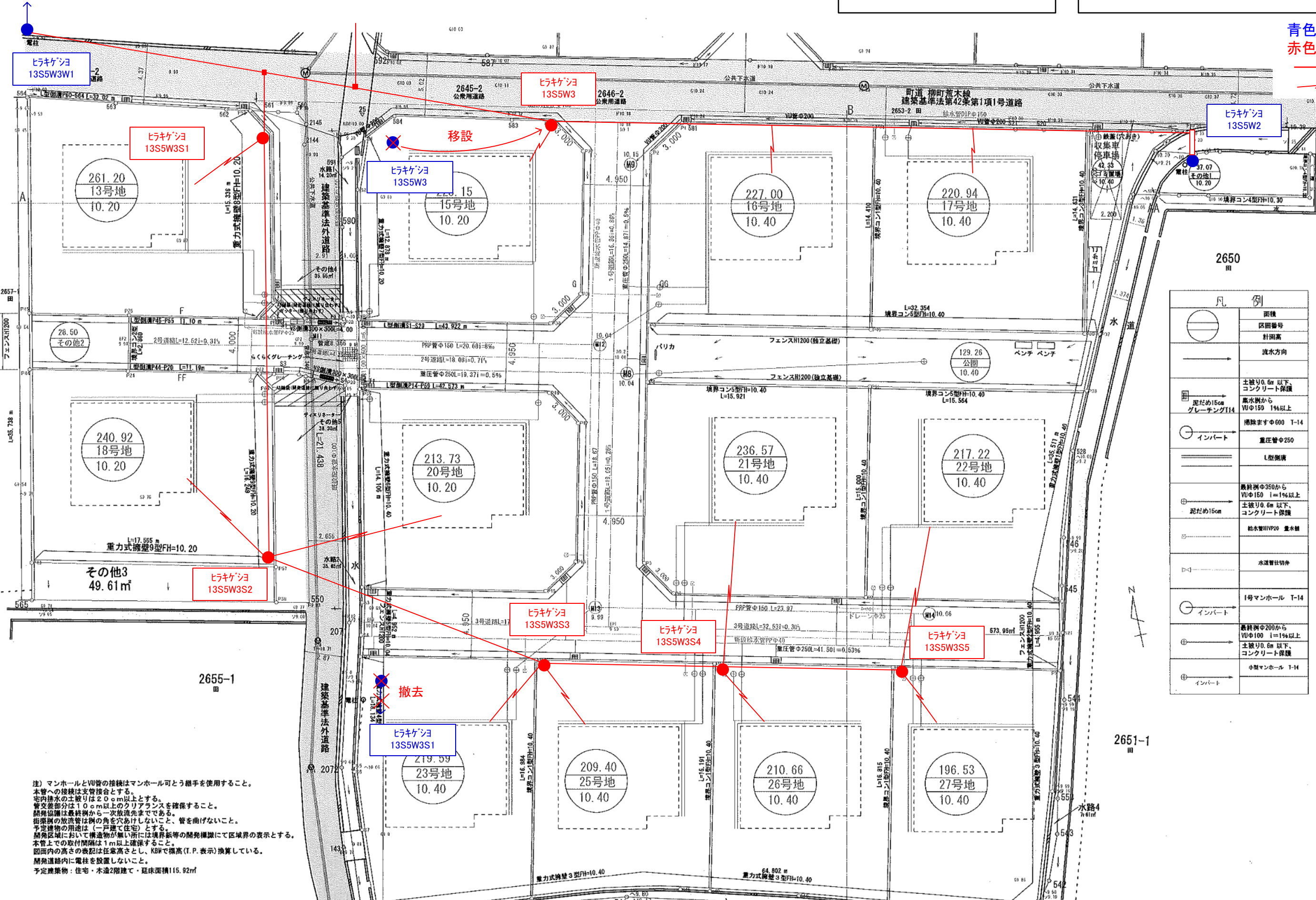
土地利用計画図

供給計画(最終)

2024.1.22 修正分

開発許可

青色表示: 既設設備  
赤色表示: 新設設備  
---: 高低圧線  
---: 引込線



和5年7月21日  
5-6号

申請者

アイラックホーム株式会社  
代表取締役 増元 浩二

作成者  
住所・氏名

高松市円座町1580番地10  
土地家屋調査士  
宅地建物取引士  
二級建築士  
岡野上 竜二 (印)

凡例	
○	面積
○	区画番号
○	計画高
→	流水方向
■	土盛り0.6m以下、 コンクリート保護
■	高さ15cm グレーチングT14
○	マンホール
○	1号マンホール T-14
○	最終側φ200から Vφ150 i=1%以上 土盛り0.6m以下、 コンクリート保護
○	小形マンホール T-14
○	マンホール

注) マンホールとVφ管の接続はマンホール可とう継手を使用すること。  
本管への接続は支管接続とする。  
管内排水の土盛りは20cm以上とする。  
管交差部分は10cm以上のクリアランスを確保すること。  
排水設備は最終側から一次放流先までである。  
街路側の放流管は樹の角を穴あけしないこと、管を曲げないこと。  
予定建物の用途は(一戸建て住宅)とする。  
開発区域において構造物が無い所には境界線等の開発線にて区域界の表示とする。  
本管上での取付間隔は1m以上確保すること。  
図面内の高さの表記は任意高さとし、KBWで標高(T.P.表示)換算している。  
開発道路内に電柱を設置しないこと。  
予定建築物: 住宅・木造2階建て・延床面積116.92㎡

縮尺 1:250

土地の所在

木田郡三木町大字池戸字下所2645-1, 2646-1, 2647-3

# 土地利用計画図 変更後

## 供給計画(最終)

## 2024.1.22 修正分

凡例					
○	区画番号	○	排水管φ150 直水	○	L型側溝
→	排水方向	○	排水管φ150 変径	○	横断径φ350からφ150以下
○	マンホール	○	排水管φ150 変径	○	横断径φ150以下
○	マンホール	○	排水管φ150 変径	○	横断径φ150以下
○	マンホール	○	排水管φ150 変径	○	横断径φ150以下

注) マンホールとVU管の接続はマンホール可とう継手を使用すること。  
 本管への接続は支管接続とする。  
 宅内排水の土被りは20cm以上とする。  
 管交差部分は10cm以上のクリアランスを確保すること。  
 開発協議は最終樹から一次放流先までである。  
 街景例の放流管は斜角を穴あけしないこと、管を曲げないこと。  
 予定建築物の用途は(一戸建て住宅)とする。  
 開発区域において構造物が無い所には境界線等の開発協議にて区域界の表示とする。  
 本管上での取付間隔は1m以上確保すること。  
 図面内の高さの表記は任意高さとし、KBMで標高(L.P.表示)換算している。  
 開発道路内に電柱を設置しないこと。  
 予定建築物: 住宅・木造2階建て・延床面積115.92㎡

青色表示: 既設設備  
 赤色表示: 新設設備  
 ———: 高低圧線  
 ———: 引込線

開発許可  
年月日

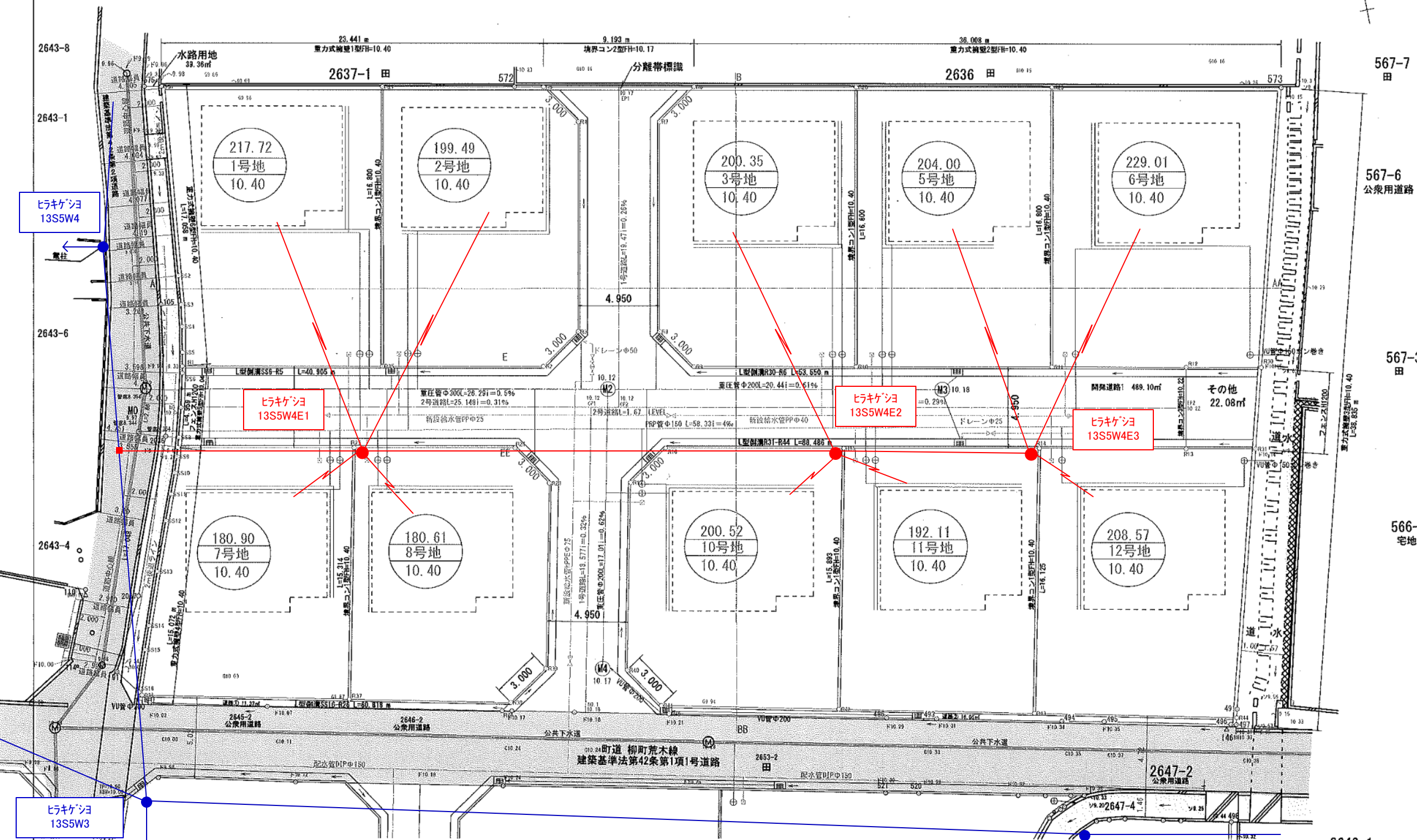
令和5年7月21日  
第5-5号

申請者

アイラックホーム株式会社  
代表取締役 増元 浩二

作成者  
住所・氏名

高松市円座町1580番地10  
土地家屋調査士  
宅地建物取引士  
二級建築士  
岡野上 竜二 (印)



縮尺 1:250